



Cymuned Bach!



DEWI SANT

Yr wythnos hon nid ydym yn edrych ar ddarlleniad o'r Beibl. Rydym yn edrych ar Dewi Sant, os hoffech chi weld rhai fideos am ddydd Dewi Sant yna dilynwch y ddolen isod ond i gael mwy o wybodaeth am fywyd Dewi Sant, edrychwch ar yr adran sydd heb ei phacio isod.



<https://www.bbc.co.uk/cbeebies/watch/lets-celebrate-st-davids-day?collection=lets-celebrate-celebrations>



DADBACIO

Yn fy mhrofiad i o dydd Dewi San roedd yna ychydig iawn o sôn am y dyn a wnaeth gymaint dros Gristnogaeth yng Nghymru. Gallaf gofio cymryd rhan yn eisteddfodau ysgol, bwyta cawl a pice ar y maen, gwisgo gwisg Gymraeg draddodiadol, cennin Pedr, a chennin ond ni allaf gofio llawer yn cael ei ddweud am y Saint yr oeddem yn ei ddathlu, ac es i Ysgol Gymraeg!

Roedd Dewi Sant yn ddyn anhygoel, gyda stori anhygoel sy'n dechrau hyd yn oed o'i eni. Fe'i ganed i Sant - Sant Non a oedd, yn ôl pob tebyg, wedi esgor ar Dewi yng nghanol storm fawr. Roedd teulu Dewi eisiau iddo fod yn offeiriad pan gafodd ei fagu felly cafodd ei anfon i fynachlog i gael ei ddysgu gan Sant arall - Sant Paulinus. Mae llawer o bobl yn dweud bod Dewi Sant wedi gwneud llawer o wyrthiau yn ystod ei fywyd, rydyn ni'n gwybod am ddau sy'n ymddangos mewn llawer o fersiynau gwahanol o'i stori. Pan oedd yn fachgen a dechreuodd ei athro Sant Paulinus gollu ei olwg rhoddodd Dewi ei ddwylo dros lygaid yr hen ddyn a'i helpu i weld eto. Mae un arall o wyrthiau Dewi Sant yr ydym yn clywed amdano hyd yn oed yn amlach, o gyfnod pan oedd yn pregethu, roedd yna lawer o bobl o gwmpas pawb yn siarad ac eraill a oedd yn ei chael hi'n anodd clywed yr hyn yr oedd Dewi Sant yn ceisio'i ddweud, felly cymerodd Dewi hances o'i boced a'i rhoi ar lawr a sefyll arni. Cododd y ddaear o dan yr hances i fyny a dod yn fryn bach fel y gallai pawb glywed a gweld Dewi Sant wrth iddo siarad. Dewi Sant hefyd yw'r rheswm mai symbol cenedlaethol Cymru yw Cennin wrth iddo ddweud wrth fyddin Cymru i roi cennin ar eu helmedau fel y gallent weld pwy oedd yn ymladd dros Gymru a phwy oedd yn ymladd dros y fyddin Sacsonaidd. Mae Dewi Sant hefyd yn sant llysiuwr oherwydd ei fod yn bwyta bara, perlysiâu a llysiâu yn unig ac yn yfed dŵr yn unig. Ond yn bwysicaf oll na hyn i gyd, fe helpodd Dewi Sant i gychwyn llawer o fynachlogydd ac eglwysi o amgylch Cymru a dod â'r Efengyl i lawer o'r Paganiaid. Bu farw Dewi Sant yn 589, roedd dros 100 oed pan fu farw. Wnaeth Farw ar Fawrth y 1af a dyna pam rydyn ni'n ei ddathlu ar y dyddiad hwnnw bob blwyddyn.

HAU GAIR DUW

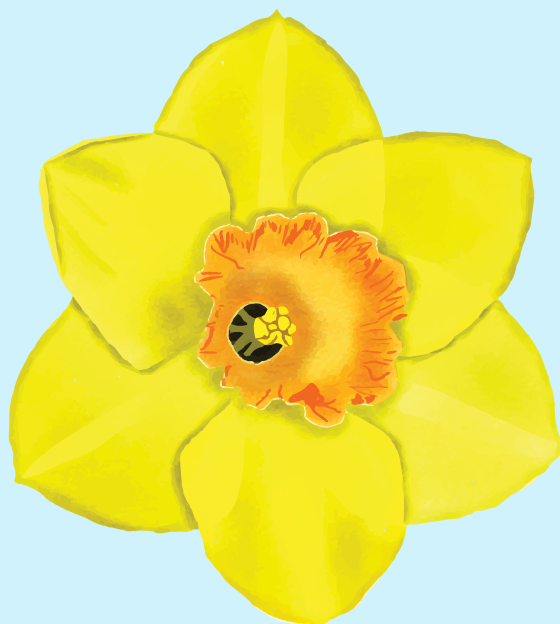
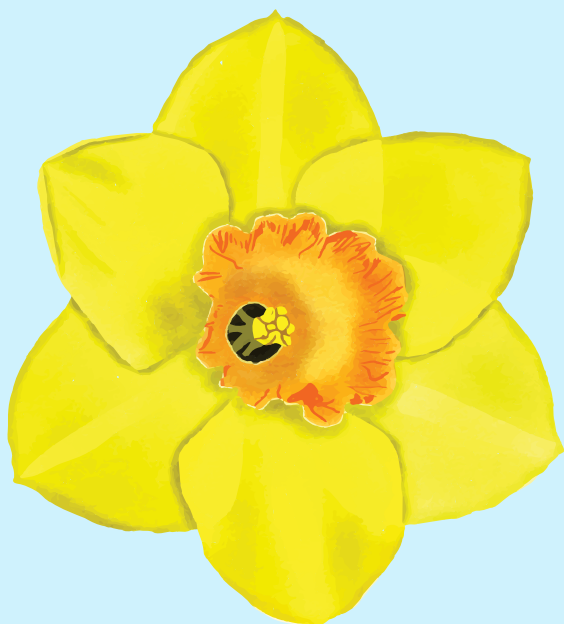
Mae'r hadau a ddisgynnodd ar bridd da yn sefyll i'r rhai sy'n clywed y neges ac yn cadw gfael arni mewn calon dda, ac maen nhw'n dal ati nes iddyn nhw ddod yn ffrwythlon. Luc 8:15

PAN FYDDWN YN GWNĪO HADAU YN Y GWANWYN, RYDYN NI'N EU RHOI MEWN PRIDD DA FEL Y GALLANT DYFU'N FAWR AC YN GRYF.

MAE DUW EISIAU'R UN PETH I NI, MAE EISIAU INNI GLYWED NEGES IESU'N MARW AR Y GROES INNI AR ADEG PAN FYDDWN YN GALLU EI DERBYN A DOD I BERTHYNAS GYNYDDOL A CHARIADUS AG EF.

BETH AM DREULIO PETH AMSER YN MEDDWL AM EICH FFRINDIAU A'CH TEULU, A OES UNRHYW UN Y CREDWCH Y GALLAI EI WNEUD GYDA CHAEL FFRIND FEL IESU AR YR ADEG HON. BETH AM YSGRIFENNU EU HENWAU AR BETALAU Y CENNIN PEDR. NEU OS OES GENNYCH CHI RAI HADAU BETH AM BLANNU UN AR GYFER POB PERSON RYDYCH CHI AM I IESU EU HELPU A'U GWYLIO NHW'N TYFU.

EFALLAI YR HOFFECH CHI WEDDĪO'R WEDDI HON DROSTYN NHW: ANNWYL DDUW, DIOLCH EICH BOD YN FFRIND MOR DDA I'R RHAI SY'N EICH ADNABOD, DANGOSWCH IMI SUT I WNĪO HADAU EICH CARIAD YNG NGHALONNAU FY FFRINDIAU A'M TEULU. AMEN



CERDDORIAETH

GUIDE ME O THOU
GREAT JEHOVA
LIFETREE KIDS

<https://youtu.be/EESbHz5MzIo>



DYDD GWYL DEWI

<https://youtu.be/M19FwmEBW3w>



CHWILAIR

B P M E V Q K P F C S O I X P F F
J T Y K O U S A Y E U V X L E Z U
Q A N Y Y V B U V J C S T O R M J
P I A M A Z C L N F O P W J L K C
V Y C A U P L I S M F N P P Y G J
R N H W L Z E N N I F F I R S M V
P A L R R J I U X M E M H U I Y R
G O O T D T M S P U I C A A A X I
W B G H L X K I K V R J N W U B Q
Y P Y C L M E C I I I D C Y D M N
R H D Y Y V P Y H B A H E G Q U Q
T A D N S T D M C O D B S W S S N
H S W T I Z E R L U F Q Q X D O B
I H R A E U W A M R L P U G W U T
A U S F U G I E O T N O N O R H D
U P S X O M S G W C E N Y N K Z D
Q J H R L N B L R C Y M R U J L X

PERLYSIAU

DEWI

OFFEIRIAD

HANCES

MAWRTH CYNTAF

STORM

CYMRU

CENYN

CYMRAEG

NON

PAULINUS

GWYRTHIAU

LLYSIEUOL

DWR

MYNACHLOGYDD

BARA FFLAT PERLYSIOL

MAE'R BARA FFLAT PERLYSIOL HYN YN FY
ATGOFFA O'R MATH O FWYDYDD Y GALLAI DEWI
SANT FOD WEDI'U BWYTA



Bydd Angen:

- 250g Blawd Hunan-Godi
- 2 llwy fwrdd o olew
- 150ml o ddwr
- Perlysiol

Cyfarwyddiadau:

- cymysgu'r holl gynhwysion gyda'i gilydd
- rhowch ychydig o flawd ar arwyneb gwaith
- a chydweithio i mewn i does
- rhannwch y toes yn 6 pêl
- rholiwch yn fflat a'i frwsio gydag olew
- ffrio mewn sosban boeth am 1munud ar y naill ochr

CREU CENYN

iChild.co.uk

Make a Leek Character Craft

Here's a fun way to make a leek character.



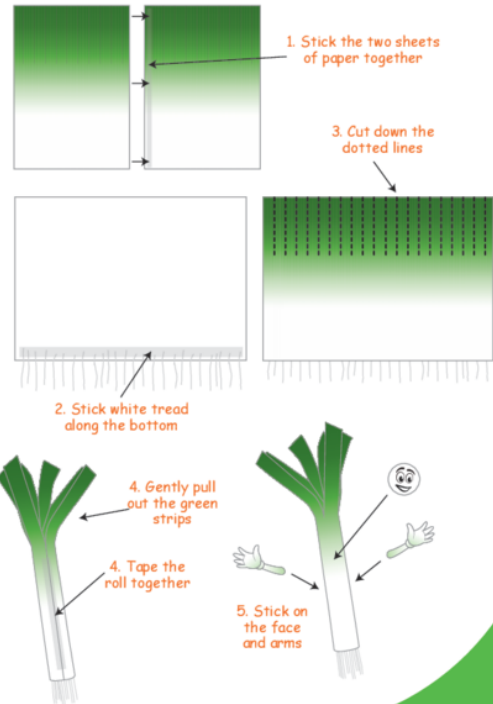
You will need:

Printer paper, scissors, tape, glue, and white thread.

Instructions

- 1 Print the next page twice. Cut off any white edges. Place the pages side by side (green at the top, white at the bottom) to make one wide sheet. Alternatively use an A3 sheet of white paper, landscape, and colour the top half green.
- 2 Turn the sheet over, right to left, so the green is still at the top but facing the table. Cut 25-30 lengths of white thread roughly 10mm long. Stick the thread along the bottom edge of the sheet.
- 3 Cut along the dotted lines on the front of the sheet.
- 4 Loosely roll the sheet up and tape the roll together. Gently curve out the green strips.
- 5 Print page 3. Cut out the arms and your chosen face. Or draw your own face in one of the blank circles. With the taped edge at the back stick the face on the front. Stick arm A on the left side and arm B on the right.

You now have a fantastic Leek Character!



Please remember to recycle this activity

Copyright © 2018 iChild and its licensors. All rights reserved. Not for commercial use.

OS HOFFECH RANNU UNRHYW BETH YR YDYCH WEDI'I GREU, MAE CROESO I CHI LWYTHO I FYNY I FACEBOOK NEU TWITTER GAN DDEFNYDDIO'R DUDALEN O'CH SWYDDOG YPT LLEOL OND GWNEWCH YN SIŴR BOD Y LLUN YN UN O'CH GWAITH, NID CHI. DIOLCH



